

محل ارائه خدمت :

- دفاتر پیشخوان دولت
- امور خدمات مشترکین در شرکت توزیع برق شهرستان

مدارک لازم جهت خرید انشعاب برق شهری

- ۱- اصل و کپی کارت ملی
- ۲- مجوز از شهرداری (اصل و کپی پروانه ساختمان یا سند ثبتی)
- ۳- قبض برق اشتراک موجود یا قبض برق همسایه
- ۴- آدرس دقیق - شماره تلفن - کد پستی

مدارک لازم جهت خرید انشعاب برق روستایی

- ۱- اصل و کپی کارت ملی
- ۲- مجوز از بنیاد مسکن انقلاب اسلامی و دهیاری ها
- ۳- قبض برق اشتراک موجود یا قبض برق همسایه
- ۴- آدرس دقیق - شماره تلفن - کد پستی

مدارک لازم جهت واگذاری انشعاب سه فاز تجاری اعم از شهر یا روستا:

- ۱- کپی جواز تاسیس یا کپی پروانه کسب به انضمام معرفی نامه از اتحادیه
- ۲- درخواست کتبی
- ۳- قبض برق اشتراک موجود یا قبض برق همسایه
- ۴- آدرس دقیق - شماره تلفن - کد پستی
- ۵- مجوز ملک (سند ثبتی)

مدارک لازم جهت واگذاری انشعاب به باغ (سایر مصارف)

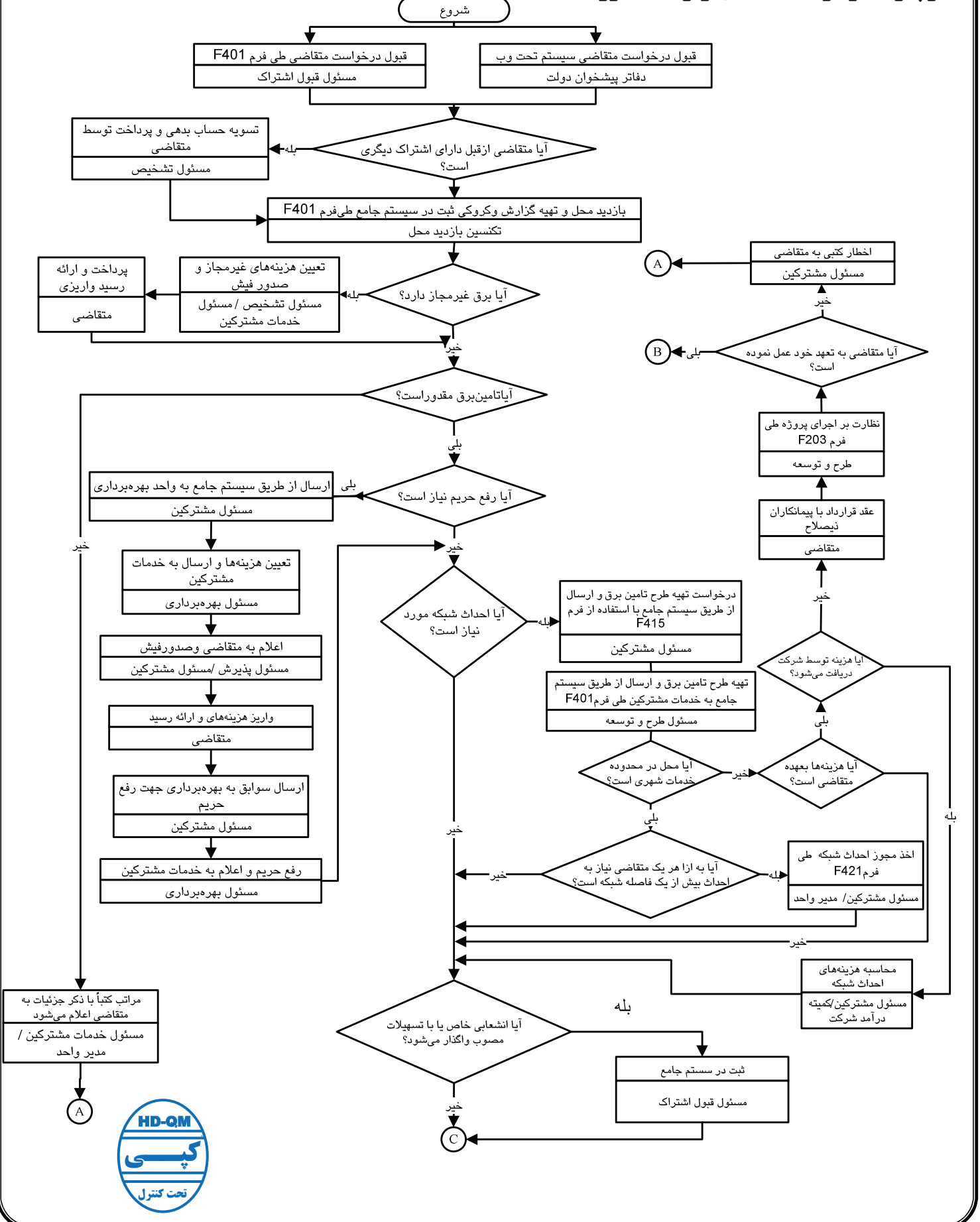
- ۱- استعلام از جهاد کشاورزی و امور اراضی
- ۲- آدرس دقیق - شماره تلفن - کد پستی

توضیحات :

- ۱- در صورت دارا بودن انشعاب موجود ارائه آخرین صورت حساب تسویه شده الزامی است .
- ۲- منظور از کد پستی همان کد ده رقمی درج شده بر روی کارت ملی است.
- ۳- کپی اخذ شده توسط دفتر پیشخوان برابر با اصل می گردد.

واگذاری انشعاب به سایر موارد همانند ادارات و سازمانها (همانند مدارس، مساجد، شهرداری، اداره کل تربیت بدنی و ...) با ارائه درخواست کتبی از سوی اداره مذکور بلامانع می باشد.

فلوچارت درخواست انشعاب زیر ۳۰ کیلووات



مراتب کتبی با ذکر جزئیات به متقاضی اعلام می‌شود
مسئول خدمات مشترکین / مدیر واحد

A

C

دستورالعمل فروش انشعاب

ادامه فلوجارت درخواست انشعاب زیر ۳۰ کیلووات

