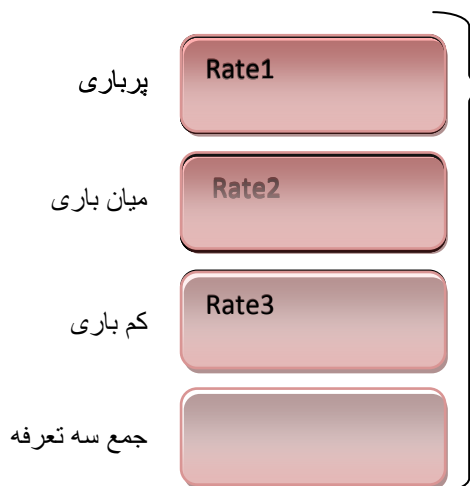


راهنمای قرائت کنتورهای دیجیتالی

کنتور دیجیتالی آمپی AMPY تک فاز



نحوه قرائت :

با فشار دادن متوالی کلید مشکی (سمت چپ کنتور) مقدار کارکرد پر باری با کد **1Rate** ، مقدار کارکرد میان باری با کد **2Rate** و مقدار کارکرد کم باری با کد **3Rate** نمایش داده میشود

جهت قرائت می بایست هر سه عدد (بدون ممیز) ثبت شود

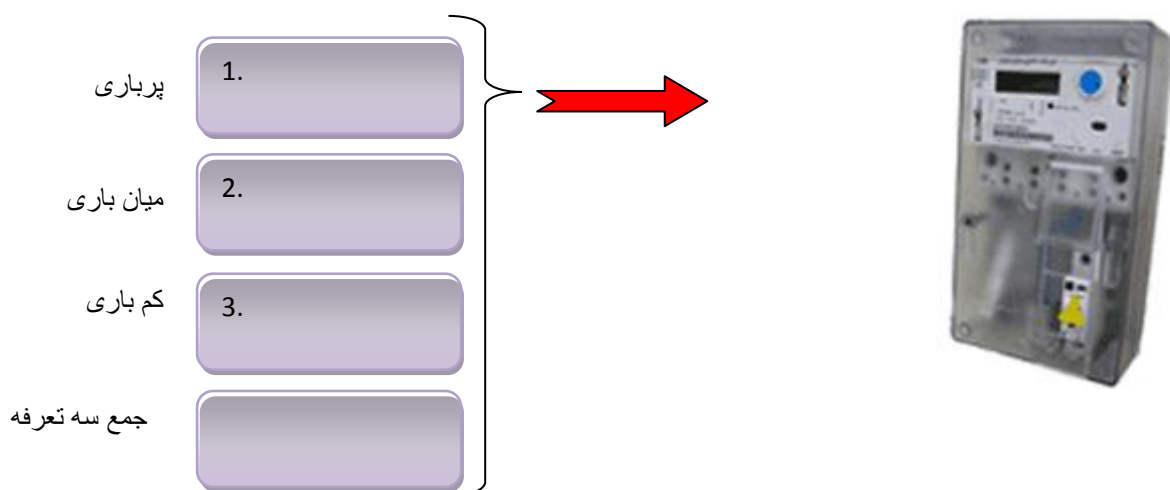
کنتور دیجیتالی الستر ELSTER تک فاز



مقادیر روی LCD کنتور بطور اتوماتیک تغییر می کند مقدار کارکرد پر باری با کد **۱.۸.۱** ، مقدار کارکرد میان باری با کد **۱.۸.۲** و مقدار کارکرد کم باری با کد **۱.۸.۳** نمایش داده میشود

جهت قرائت می بایست هر سه عدد (بدون ممیز) ثبت شود

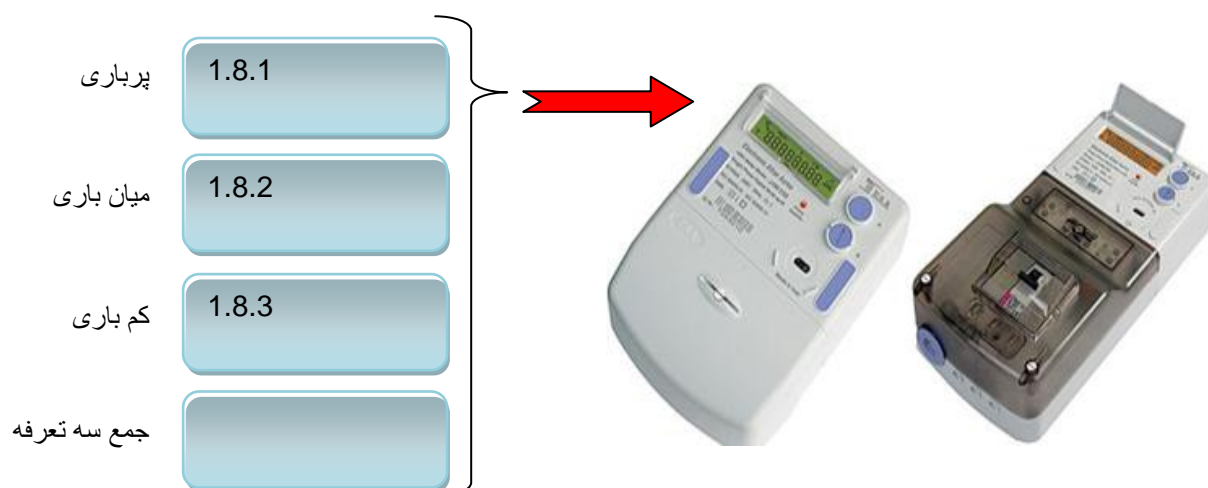
کنتر دیجیتال اکتاریس تک فاز



با فشار دادن متوالی کلید آبی (سمت راست کنتر) مقدار کارکرد پرباری با کد ۱ ، مقدار کارکرد میان باری با کد ۲ و مقدار کارکرد کم باری با کد ۳ نمایش داده میشود

جهت قرانت می بایست هر سه عدد (بدون ممیز) ثبت شود

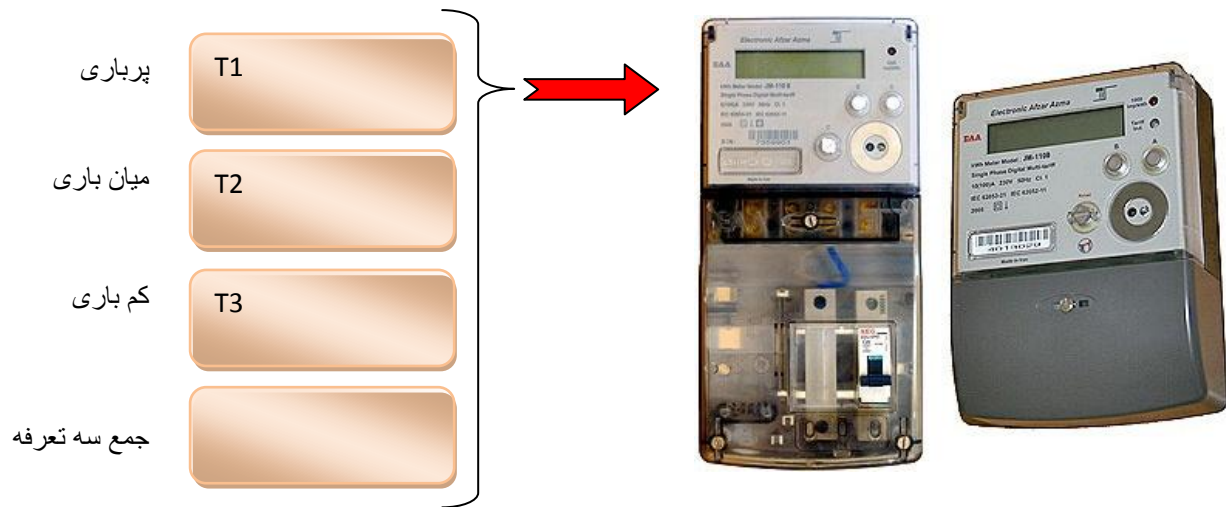
کنتر دیجیتال افزار آزما JAM ۲۰۰



با فشار دادن متوالی کلید آبی A (سمت راست کنتر) مقدار کارکرد پرباری با کد ۱.۸.۱ ، مقدار کارکرد میان باری با کد ۱.۸.۲ و مقدار کارکرد کم باری با کد ۱.۸.۳ نمایش داده میشود

جهت قرانت می بایست هر سه عدد (بدون ممیز) ثبت شود

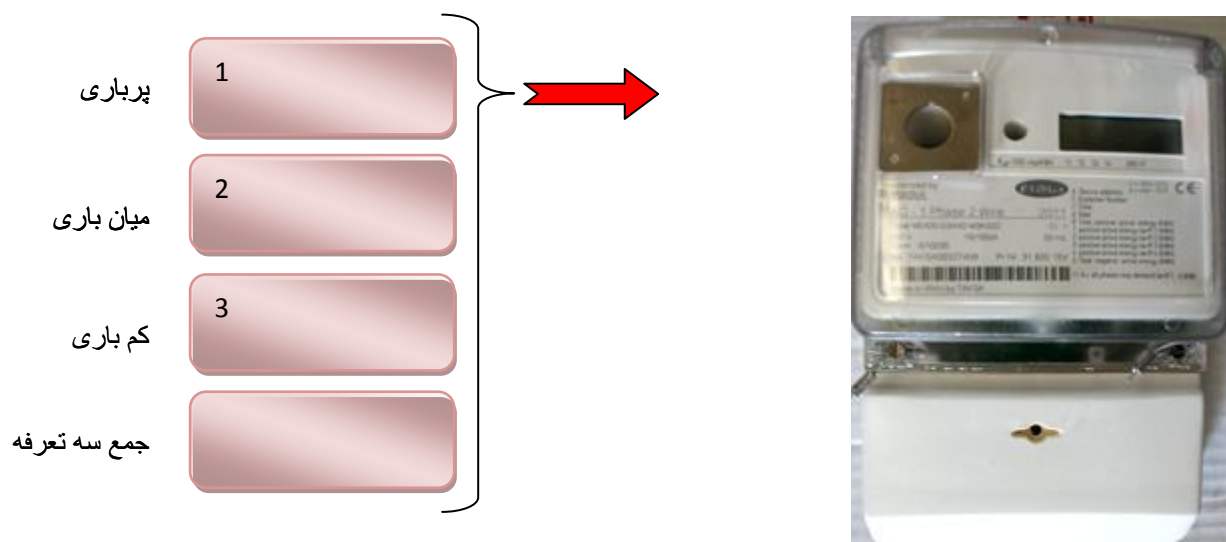
کنتر دیجیتال افزار آزما JM ۱۱۰ B



با فشار دادن متوالی کلید A (سمت راست کنتر) مقدار کارکرد پر باری با کد ۱ T ، مقدار کارکرد میان باری با کد T ۲ و مقدار کارکرد کم باری با کد T ۳ نمایش داده میشود

جهت قرانت می بایست هر سه عدد (بدون ممیز) ثبت شود

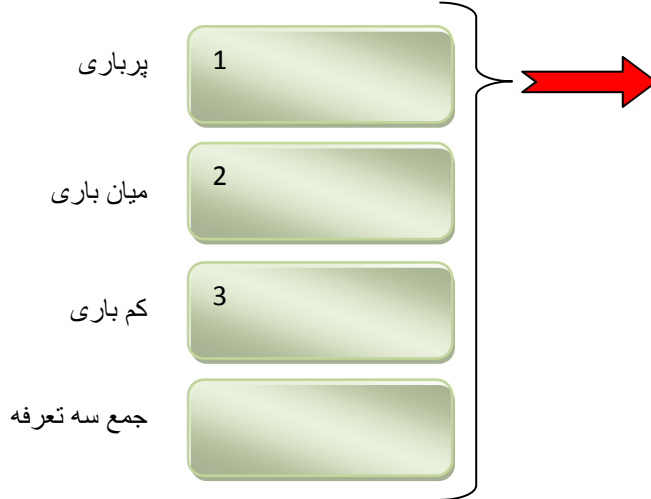
کنتر دیجیتال صایران تک فاز



مقادیر روی LCD کنتر بطور اتوماتیک تغییر می کند مقدار کارکرد پر باری با کد ۱ ، مقدار کارکرد میان باری با کد ۲ و مقدار کارکرد کم باری با کد ۳ نمایش داده میشود

جهت قرانت می بایست هر سه عدد (بدون ممیز) ثبت شود

کنتر دیجیتال تک فاز EVAN 1010



مقادیر روی LCD کنتر بطور اتوماتیک تغییر می کند مقدار کارکرد پر باری با کد ۱ ، مقدار کارکرد میان باری با کد ۲ و مقدار کارکرد کم باری با کد ۳ نمایش داده میشود

جهت قرانت می بایست هر سه عدد (بدون ممیز) ثبت شود

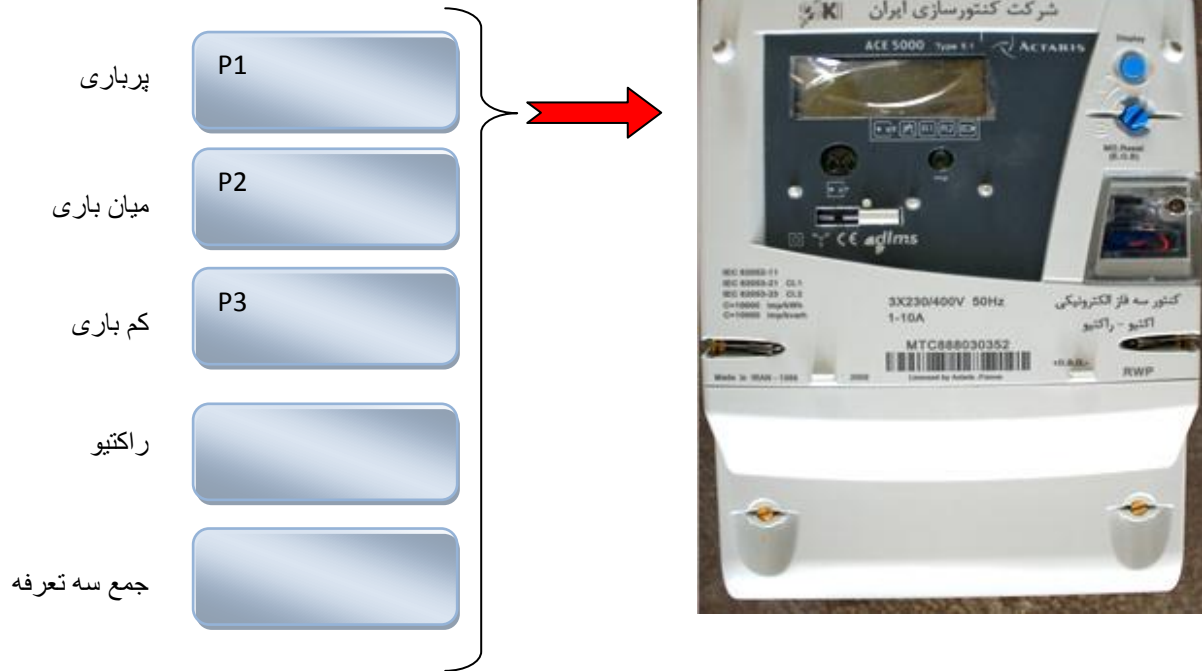
کنتر دیجیتال اینتچ تک فاز Intech



مقادیر روی LCD کنتر بطور اتوماتیک تغییر می کند مقدار کارکرد پر باری با کد ۱.۸.۱ ، مقدار کارکرد میان باری با کد ۱.۸.۲ و مقدار کارکرد کم باری با کد ۱.۸.۳ نمایش داده میشود

جهت قرانت می بایست هر سه عدد (بدون ممیز) ثبت شود

کنتور دیجیتالی اکتاریس Actaris سه فاز

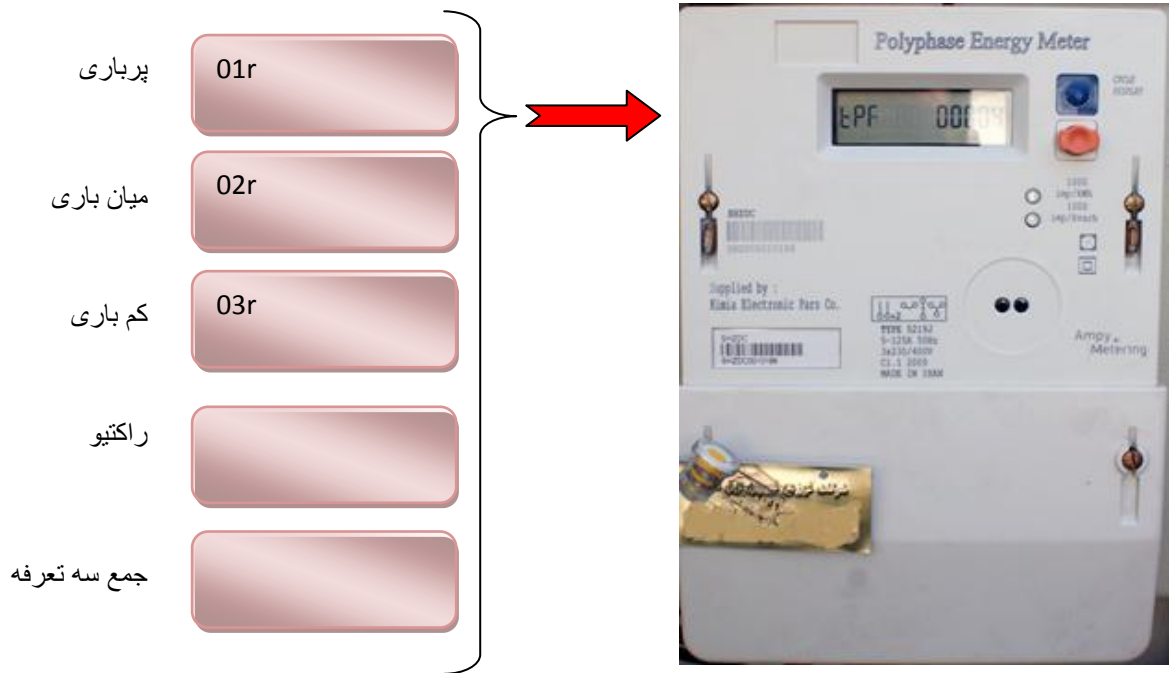


مقادیر روی LCD کنتور بطور اتوماتیک تغییر می کند مقدار کارکرد پر باری با کد P ۱ ، مقدار کارکرد میان باری با

کد P ۲ و مقدار کارکرد کم باری با کد P ۳ نمایش داده میشود .

جهت قرانت می بایست هر سه عدد (بدون ممیز) ثبت شود .

کنتور دیجیتالی آمپی AMPY سه فاز

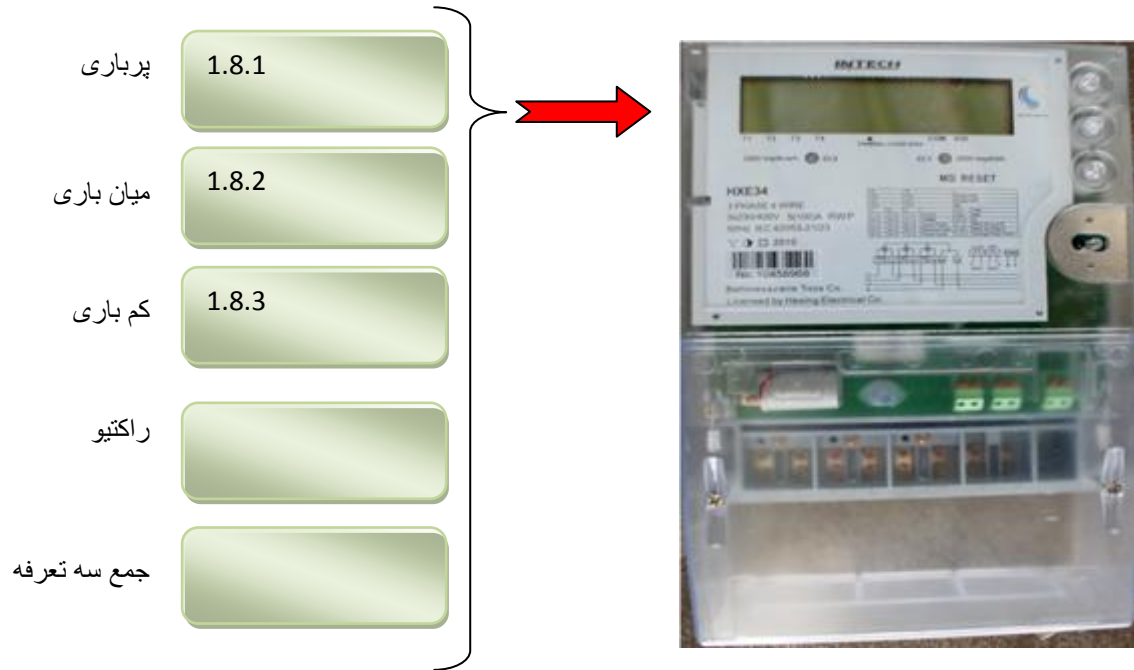


مقادیر روی LCD کنتور بطور اتوماتیک تغییر می کند مقدار کارکرد پر باری با کد ۰۱r ، مقدار کارکرد میان باری با

کد ۰۲r و مقدار کارکرد کم باری با کد ۰۳r نمایش داده میشود .

جهت قرانت می بایست هر سه عدد (بدون ممیز) ثبت شود .

کنتر دیجیتال اینتچ Intech سه فاز



مقادیر روی LCD کنتر بطور اتوماتیک تغییر می کند مقدار کارکرد پر باری با کد ۱.۸.۱ ، مقدار کارکرد میان باری با کد ۱.۸.۲ و مقدار کارکرد کم باری با کد ۱.۸.۳ نمایش داده میشود

جهت قرانت می بایست هر سه عدد (بدون ممیز) ثبت شود